



1440 MINUTES

YOU HAVE 1440 MINUTES  
MAKE IT HAPPEN.

# Završni radovi za poslovne prostore uz jasan opseg i odgovornost

Za agencije, upravitelje, najmodavce, poslovne prostore i partnere koji trebaju izvođača s jasnim opsegom, dokumentacijom, računom i kontrolom izvedbe.

## Što B2B partner dobiva

- jasan opseg i pisana ponuda prije rezervacije kapaciteta
- operativna logistika: vozila, prikolica, skela, alat i mini bager kada posao to traži
- dokumentiran dogovor, faze, račun, primopredaja i kontrola dodatnih radova
- komunikacija koja smanjuje natezanje između partnera, investitora i izvođača



## Pošaljite strukturirani upit

Najbrži put do kvalitetne procjene: lokacija, fotografije, opseg, rok, materijal i kontakt odgovorne osobe.

## Partnerstvo bez prebacivanja odgovornosti.

Kod poslovnih prostora i partnerskih poslova nije dovoljno samo naći izvođača. Važno je znati tko vodi opseg, rok, dodatne stavke, pristup i odgovornost.

**Niža stavka nije uvijek niži trošak projekta.**

**Problem nastaje kad opseg, rokovi i odgovornost nisu jasno zaključani.**

### 1 Pisani opseg

Radovi, količine, uključeno/nije uključeno, rokovi i uvjeti plaćanja moraju biti definirani prije početka.

### 2 Kapacitet

Termin i ekipa ne rezerviraju se bez jasnog dogovora, minimalne vrijednosti i modela naplate.

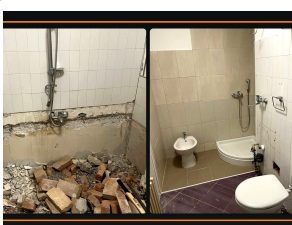
### 3 Drugi izvođači

Kad više strana radi isti prostor, odgovornost i redoslijed faza moraju biti odvojeni prije izvedbe.

### 4 Dodatni radovi

Sve izvan dogovora ide kroz pisanu potvrdu, a ne kroz usputno prebacivanje troška na 1440MM.

## Stvarni radovi kao dokaz procesa



poslovni prostor



knauf/strop



keramika



logistika

Brošura ne zamjenjuje ponudu. Ona objašnjava kako 1440MM strukturira opseg, odgovornost i sljedeći korak prije konkretnog dogovora.

## Za koje B2B situacije je 1440MM koristan

Najveća vrijednost je u poslovima gdje treba urediti prostor, sanirati dio objekta, pripremiti najam ili zatvoriti više faza bez stalnog prebacivanja odgovornosti.



### Ne prodajemo samo rad. Prodajemo uređen proces.

Vrijednost je u tome da se prije rada zna što ulazi u opseg, što se dodatno naplaćuje, tko odlučuje, tko potvrđuje promjenu i kako se zatvara faza.

#### 1 Poslovni prostori

pregradni zidovi, obloge, stropovi, bojanje, podovi, keramika

#### 2 Agencije i najmodavci

brza procjena, jasne stavke, priprema prostora za najam ili prodaju

#### 3 Upravitelji i održavanje

sanacije, manji zahvati, dokumentiran opseg i odgovorna komunikacija

#### 4 Partneri izvođači

B2B angažman uz definiran rok plaćanja, čekanje i logistiku

#### 5 Logistika

dovoz materijala, prikolica, odvoz, skela, alat i terenska organizacija

#### 6 Mini bager / teren

iskop, priprema terena, ravnanje, odvoz u okviru dogovorenog modela

### B2B pravilo koje štiti obje strane

- rok plaćanja mora biti definiran
- čekanje i dodatne ture moraju biti naplativi
- ne preuzimamo nejasnu organizaciju drugih strana
- odgovorna osoba mora biti poznata
- promjena opsega ide pisano
- primopredaja po fazama smanjuje sporove

## Kako započeti B2B suradnju

Što je zahtjev jasniji, to se brže može razlikovati jednostavan posao od posla koji traži pregled, dopunu ili fazni pristup.

### 1. Pošaljite osnovni opseg

lokacija, tip prostora, rok, slike, željeni rezultat i kontakt odgovorne osobe

### 2. Razdvajamo izvedivo od rizičnog

provjeravamo pristup, podlogu, logistiku, druge izvođače i realan rok

### 3. Dogovaramo model

stavka, satnica, paket, B2B angažman, terenski izvid ili fazna ponuda

### 4. Slijedi pisana ponuda

opseg, uključeno/nije uključeno, rok, plaćanje, dodatni radovi i sljedeći korak

## Pošaljite strukturirani upit

Skenirajte QR kod i pošaljite upit s opisom, lokacijom, rokovima i kontaktom.



[www.1440mm.hr](http://www.1440mm.hr)